

Rundkurs 129 – Weites Westmünsterland

Streckenlänge: 31 km

Sehenswürdigkeiten entlang der Strecke:

Herrenhaus Pröbsting, Freizeit- und Erholungspark PröbstingSee, Renaissance-Wasserschloss Rhede, St. Gudula-Kirche Rhede, Medizin- und Apothekenmuseum Rhede, Spielzeugmuseum Max & Moritz Rhede, Kloster Mariengarden Burlo, Burlo-Vardingholter Venn, Josef-Bresser-Sternwarte Hoxfeld

Routenbeschreibung:

Ihre Tour beginnt am Parkplatz des Herrenhauses Pröbsting (Pröbstinger Allee 14) ❶. Sie fahren von hier aus der Beschilderung des Rundkurses 129 folgend durch den Freizeit- und Erholungspark PröbstingSee in Richtung Rhede. Am Bootshaus ❷ oder am Kletterwald-Bistro ❸ bietet sich bereits ein kurzer Stopp an.



5

Bevor Sie Rhede erreichen, fahren Sie durch den sogenannten Prinzenbusch ❹. Am Ortseingang von Rhede sehen Sie wenig später auf der linken Seite das Renaissance-Wasserschloss ❺. Das Schloss befindet sich in Privatbesitz und kann nur von außen besichtigt werden. In Rhede empfiehlt sich außerdem ein Besuch des

Medizin- und Apothekenmuseums ❻ oder des Spielzeugmuseums Max und Moritz ❼. Anschließend führt der Rundkurs 129 Sie weiter über Vardingholt bis nach Burlo. Verpassen Sie nicht das Naturschutzgebiet Burlo-Vardingholter Venn ❽, das mit dem benachbarten Wooldse Veen in Winterswijk als Natura 2000 Gebiet in das Netzwerk europäischer Schutzgebiete aufgenommen wurde. Das insgesamt 190 ha große Gebiet birgt im Inneren heute noch wachsende Hochmoorbereiche, Moorgewässer und Feuchtheiden. Eine Aussichtskanzel und Infotafeln bieten weitere Informationen zum Gebiet.

Im ehemaligen Torhaus des in Burlo ansässigen Klosters Mariengarden finden Sie eine Einkehrmöglichkeit in einer der ältesten Gaststätten des Kreises Borken, der Klosterpforte. Heute beherbergt das bis 1803 von Zisterziensern geführte Kloster Mariengarden ❾ ein Gymnasium in Trägerschaft der Ordensgemeinschaft der Oblaten.



9

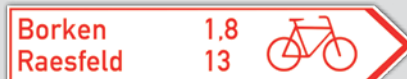
11

Dem Verlauf des Rundwegs 129 folgend fahren Sie vorbei am Klostersee ❿, durch die Bauerschaften Borkenwirthe und Hoxfeld zurück zum Pröbstingsee. Planen Sie in Hoxfeld noch einen kleinen Abstecher zur Josef-Bresser-Sternwarte ⓫ ein: Die Sternwarte beheimatet das bis dato größte in Serie gebaute Teleskop - ein 16 Zoll Schmidt-Cassegrain-Teleskop. Auf der Weiterfahrt können Sie sich noch vor der Heimkehr in der gutbürgerlichen Gaststätte Jägerkrug stärken.

Das NRW-Radroutennetz:

So gelangen Sie sicher ans Ziel:

Folgen Sie den weißen Schildern mit den roten Zeichen und den Zahlen der Rundkurse unter den Pfeilwegweisern.



Pfeilwegweiser



Zwischenwegweiser

Weites Westmünsterland

Pröbstingsee, Burlo-Vardingholter Venn

Rundweg durch Borken, Rhede, Vardingholt, Burlo und Borkenwirthe

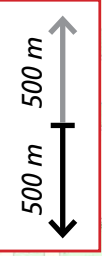
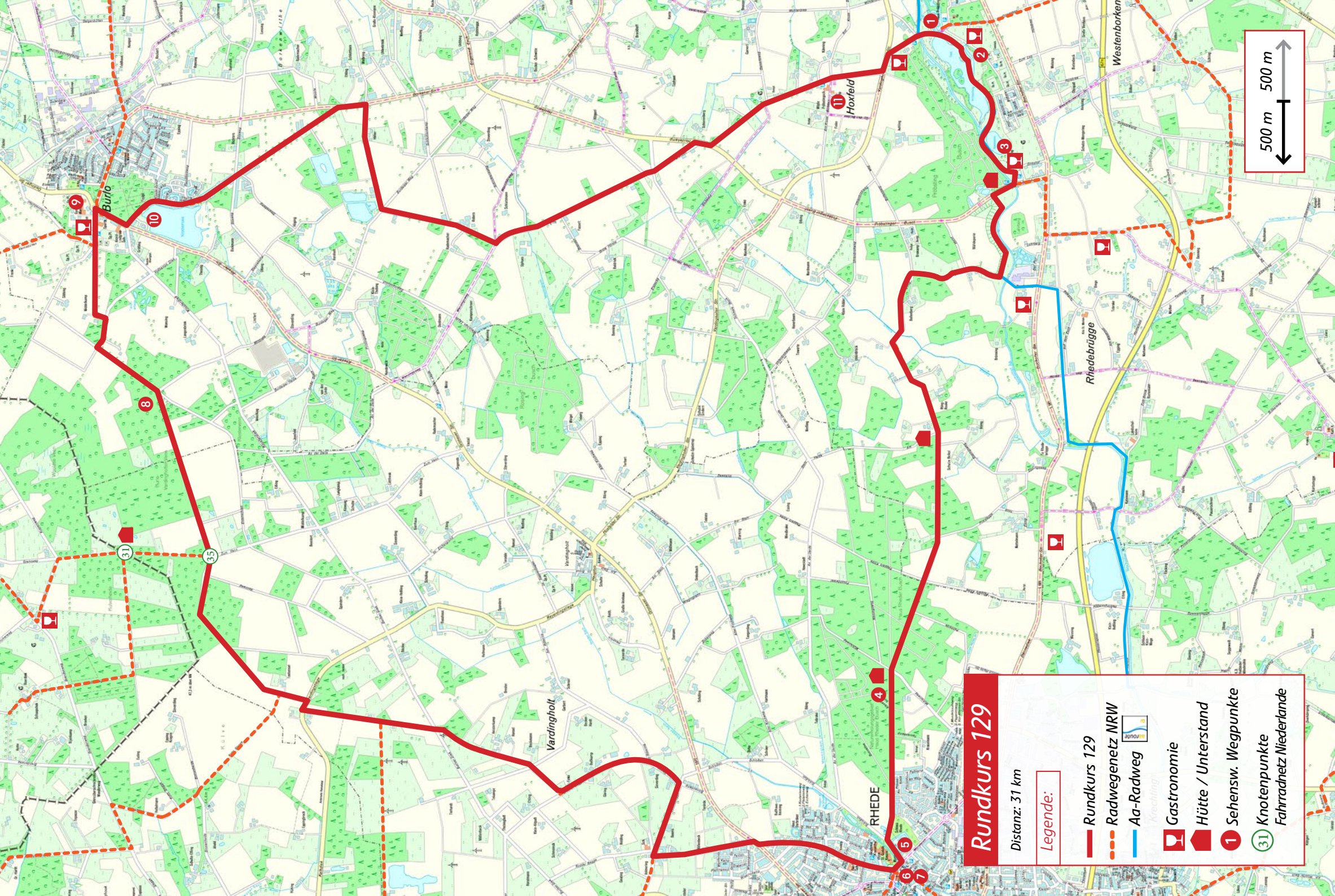


Rundkurs 129
Streckenlänge: 31 km

Tourist-Info Borken, Marktpassage 3, 46325 Borken
Telefon: 02861 / 939 252 · tourist-info@borken.de

... der richtige Weg





Rundkurs 129
 Distanz: 31 km

Legende:

- Rundkurs 129
- Radwegenetz NRW
- Aa-Radweg
- G Gastronomie
- H Hütte / Unterstand
- 1 Sehensw. Wegpunkte
- 31 Knotenpunkte Fahrradnetz Niederlande